



Bundesrealgymnasium Schloss Wagrain  
Schlossstraße 31/ 4840 Vöcklabruck  
0043 7672 29308

**Matthias Scheckenberger**  
**3D**

# PORTFOLIO

aus  
**Biologie**

**Naturpark Attersee Traunsee**



Sommersemester  
Schuljahr 2021/22

eingereicht bei

Prof. Claudia Kriechbaum

## Inhalt

1	Einleitung .....	2
2	Allgemeines zu Naturparks und Besonderes zum Naturpark Attersee Traunsee .....	3
2.1	Was ist ein Naturpark .....	3
2.2	Der Naturpark Attersee Traunsee.....	4
3	Die Vier Säulen des Naturparks .....	4
3.1	Die vier Säulen.....	4
3.2	Schutz.....	4
3.3	Erholung.....	5
3.4	Bildung.....	5
3.5	Regionales .....	5
4	Die Naturparkregion und die Naturparkgemeinden.....	5
5	Besonderheiten des Naturparks Attersee Traunsee .....	6
5.1	Zwetschkenreich .....	6
5.2	Waldkammergut .....	8
5.3	Sternenpark.....	9
6	Aktuelles über den Naturpark Attersee Traunsee .....	10
6.1	Naturpark des Jahres 2022 .....	10
6.2	Sonstige Auszeichnungen .....	11
7	Schlusswort.....	12
8	Quellenverzeichnis .....	13
9	Abbildungsverzeichnis.....	14

# 1 Einleitung

Mein Portfolio in Biologie schreibe ich über den Naturpark Attersee Traunsee.

Am Anfang des Portfolios möchte ich allgemeines über die Naturparks und besonderes zum Naturpark Attersee Traunsee schreiben.

Dann schreibe ich noch über die 4 Säulen des Naturparks, die sind Schutz, Regionalentwicklung, Bildung und Erholung. Anschließend schreibe ich noch über die 5 Gemeinden Steinbach, Weyregg, Schörfling, Altmünster und Aurach am Hongar.

Zum Schluss möchte ich noch die Besonderheiten des Naturparks Attersee Traunsee beschreiben und Aktuelles über den Naturpark.

Ich finde das Thema Naturpark Attersee Traunsee sehr cool, weil meine Gemeinde selbst ein Teil des Naturparks ist und das Unternehmen meines Vaters ein Naturparkpartnerbetrieb ist.

## 2 Allgemeines zu Naturparks und Besonderes zum Naturpark Attersee Traunsee

### 2.1 Was ist ein Naturpark

Ein Naturpark ist eine von Menschen gestaltete Kulturlandschaft, die für eine naturnahe Erholung und gut geeignet ist, um Wissen über Natur und Kultur zu lernen. Es ist aber kein Naturschutzgebiet und auch kein Nationalpark, sondern ein Landschaftsschutzgebiet. Ein Naturpark dient dazu, dass die Landschaft auch weiterhin bewusst und nachhaltig genutzt wird und so ihre Eigenart bewahrt wird. (vgl. <https://www.naturpark-attersee-traunsee.at/der-naturpark/was-ist-ein-naturpark.html> , 14.5.2022)

Die geographischen Schwerpunkte der Naturparks in Ostösterreich liegen in den Bundesländern Niederösterreich, Steiermark und Burgenland. Es wollen immer mehr Regionen ein Naturpark werden, die Anzahl steigt ständig. So gibt es derzeit österreichweit einige weitere Naturparkprojekte. (vgl. <https://www.naturparke.at/ueber-uns/ueber-naturparke/was-ist-ein-naturpark>, 14.5.2022)



Abbildung 1 Naturpark Attersee Traunsee

## 2.2 Der Naturpark Attersee Traunsee

Der Naturpark Attersee Traunsee wurde im Juni 2012 von der Landesregierung beschlossen und am 27. September 2012 bei einem Fest im Agrarbildungszentrum Salzkammergut in Altmünster eröffnet. Der Naturpark Verein und die Geschäftsführung mit ihrem Sitz im Gemeindezentrum in Steinbach am Attersee gehen an die Planung und Umsetzung des ersten Naturparks heran. Das neue Naturpark Logo ist von über 300 eingereichten Entwürfen ausgewählt worden. Er ist der 48. Naturpark in Österreich und der größte Naturpark in OÖ. Etwa 1.500 Grundbesitzer haben Ihre Flächen eingebracht. Die ÖBf (Österreichische Bundesforste AG) sind mit ca. 75% Flächenanteil der deutlich größte Grundbesitzer. (vgl. [https://www.re-gatta.co.at/Naturpark Attersee Traunsee](https://www.re-gatta.co.at/Naturpark_Attersee_Traunsee), 14.5.2022)



Abbildung 2 Naturparklogo

## 3 Die Vier Säulen des Naturparks

Die Naturpark-Idee ist rund fünfzig Jahre alt und basiert auf den vier Säulen Schutz, Bildung, Erholung und Regionalentwicklung, die gleichberechtigt neben- und miteinander entwickelt werden.

### 3.1 Die vier Säulen

#### 3.2 Schutz

Die erste Säule ist der Schutz, der Schutz des Naturraumes und seiner Vielfalt, Schönheit und Erhalt der Landschaften durch nachhaltige Nutzung: Besucherlenkung, Naturkundliche Informationen, Sanfte Mobilität, Schutzgebietsmanagement, Vertragsnaturschutz. (vgl. <https://www.naturpark-hohewand.at/die-4-saeulen-des-naturparks-1>, 17.5.2022)

### 3.3 Erholung

Die zweite Säule ist Erholung, ein Angebot von schönen und gepflegten Erholungseinrichtungen entsprechend dem Schutzgebiet und dem Landschaftscharakter: Wanderwege, Rast- und Ruheplätze, Naturnahe Erlebnisspielplätze, Familien- und Behindertenfreundlichkeit, Gesunde Luft und Ruhe zum Entspannen. (vgl. <https://www.naturpark-hohewand.at/die-4-saeulen-des-naturparks-1>, 17.5.2022)

### 3.4 Bildung

Spezielle und besondere Angebote machen Natur, Kultur und deren Zusammenhänge erlebbar, interaktive Formen des Naturbegreifens und Naturerlebens sorgen für Spannung: Themenwege, Erlebnisführungen, Informationszentrum, Naturparkschule, zielgruppenspezifische Angebote, Workshops – Kurse – Ausstellungen, Brauchtumpflege. (vgl. <https://www.naturpark-hohewand.at/die-4-saeulen-des-naturparks-1>, 17.5.2022)

### 3.5 Regionales

Über den Naturpark werden Impulse gesetzt, um die Wertschöpfung in der Region zu heben und die Lebensqualität zu sichern: Zusammenarbeit Naturschutz – Landwirtschaft – Tourismus – Gewerbe – Kultur, Arbeitsplätze durch Naturparke, Sozial- und Umweltverträglicher Tourismus, Naturparkprodukte, Naturpark-Gaststätten. (vgl. <https://www.naturpark-hohewand.at/die-4-saeulen-des-naturparks-1>, 17.5.2022)

## 4 Die Naturparkregion und die Naturparkgemeinden

Der Naturpark erstreckt sich von dem Hölleengebirges im Süden, über das Hinterland zwischen Attersee und Traunsee bis zu den Ausläufern des Hongars im Norden und ist zwischen 480 m (Weyregg) und 1090 m (Hoher Kraiberg) hoch. (vgl. <https://www.naturpark-attersee-traunsee.at/der-naturpark/die-naturpark-region.html>, 23.5.2022)

Die verschiedenen Lebensräume im Naturpark Attersee-Traunsee bilden Lärchenwiesen, Bergmäher, Almen, Mischwälder und Streuobstwiesen. (vgl. <https://www.naturpark-attersee-traunsee.at/der-naturpark/die-naturpark-region.html>, 23.5.2022)

In den fünf Naturparkgemeinden Aurach am Hongar, Altmünster, Schörfling, Steinbach und Weyregg wohnen insgesamt 16.659 EinwohnerInnen auf einer Fläche von insgesamt rund 243 km<sup>2</sup>. Rund 30 % der insgesamt fünf Gemeinden sind Naturparkgebiet, wobei die größten Flächenanteile in den Gemeinden Altmünster und Weyregg liegen. (vgl. <https://www.naturpark-attersee-traunsee.at/der-naturpark/die-naturpark-region.html>, 23.5.2022)

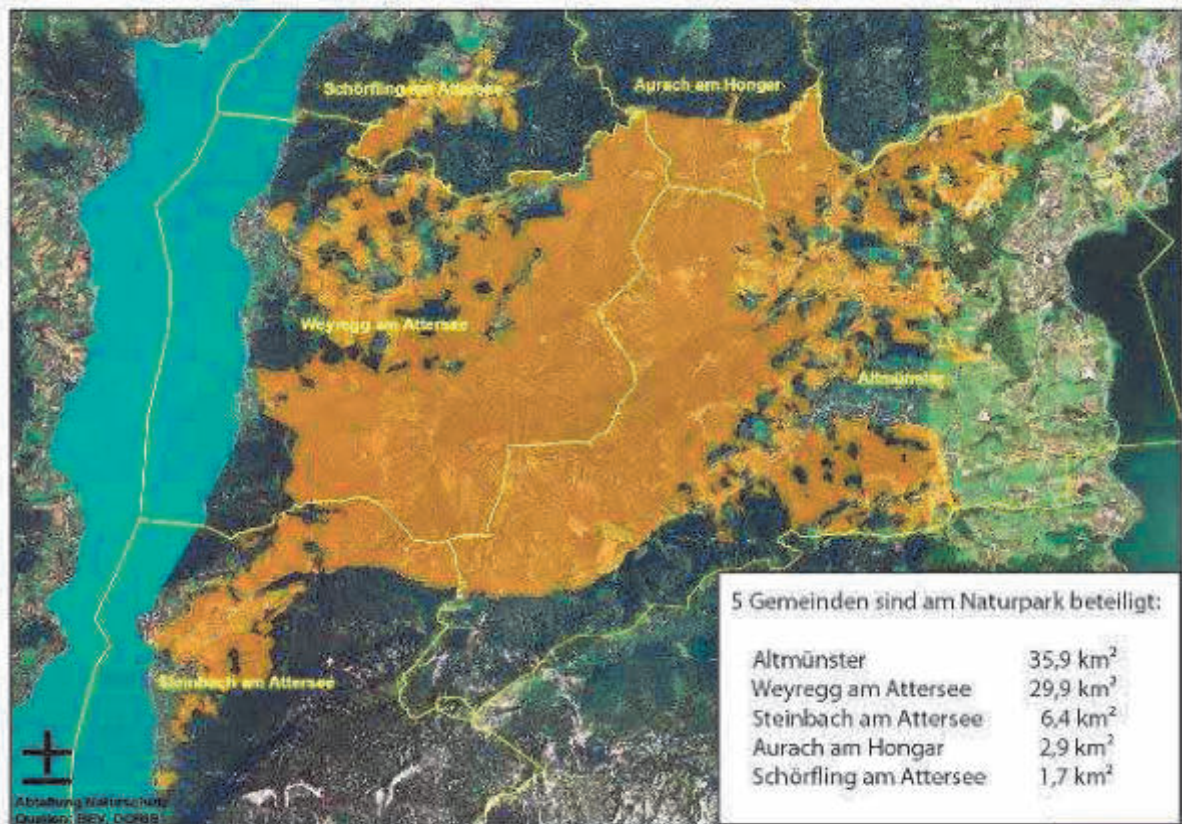


Abbildung 3 Die Naturpark-Region

## 5 Besonderheiten des Naturparks Attersee Traunsee

### 5.1 Zwetschkenreich

Rund um den Attersee und Traunsee ist die Heimat der unterschiedlichen Primitivpflaumenarten.

Neben der bekannten Hauszwetschke hat das Team des Naturparks rund um die SOKO Zwetschke, das ist das Zwetschken-Forschungsprojekt im Naturpark Attersee-Traunsee, bei seinen Feldforschungen auch wurzel- und kernechte Primitivpflaumen wie Echte Krieche, Schlehe, Bidling, Zwispitz, Rotzwetschke, Pemse, Punze, Roter Spilling und Ziparte entdeckt. (vgl. <https://www.zwetschkenreich.at/>, 28.5.2022)



**Abbildung 4: „SOKO Zwetschke“ und Artenvielfalt der Zwetschke**

Die Zwetschke wurde in der Volksheilkunde als Schutzbaum, Räuchermittel, Glücksbringer oder als Heilmittel verwendet. (vgl. <https://www.zwetschkenreich.at/>, 28.5.2022)

Außerdem gibt es jedes Jahr ein sogenanntes Zwetschkenfest. Dort kann man die verschiedensten Zwetschkenarten probieren.

Die Zwetschkenfibel ist ein kleines Heftchen rund um die Echte Zwetschke und Ihre Verwandten aus der Primitivpflaumenfamilie. Sie wurde vom Naturpark Attersee Traunsee in Zusammenarbeit mit Ursula Asamer, Franz Höglinger, Bernd Kajtna, Clara Pesendorfer, Birgit Ortner und Theresia Ruhdorfer getrukt und geschrieben. (vgl. <https://www.zwetschkenreich.at/zwetschkenvielfalt-erleben-begreifen/zwetschkenfibel.html>, 28.5.2022)



**Abbildung 5: „Echte Zwetschke“ von Peter Schiller**

Teil des Zwetschkenreichs ist auch die Dauerausstellung, wo man viel über den zwetschkenreichen Naturpark erfährt, etwa woher die Zwetschke ursprünglich stammt, seit wann sie bei uns angebaute wird und natürlich ihre Artenvielfalt. (vgl. <https://www.zwetschkenreich.at/zwetschkenvielfalt-erleben-begreifen/auf-dem-laufsteg-ins-zwetschkenreich.html>, 28.5.2022)





Abbildung 6: Dauerausstellung: „Auf dem Laufsteg ins Zwetschenreich“

Die Erhaltung der Artenvielfalt unterstützt der Naturpark Attersee – Traunsee durch Schulung der Baumbesitzer bei Altbaumsanierung, Veredelungs- und Baumschnittkursen. (vgl. <https://www.zwetschkenreich.at/zwetschkenvielfalt-schuetzen-nuetzen/erhaltung-der-primitivpflaumen-vielfalt/altbaumsanierung.html>, 28.5.2022)

## 5.2 Waldkammergut

Der Begriff Waldkammergut ist eine geschützte Marke und ein Alleinstellungsmerkmal des Naturpark Attersee-Traunsee gegenüber den anderen Österreichischen Naturparks.

Mit rund 70 % Flächenanteil ist der Wald das größte Landschaftselement im Naturpark Attersee-Traunsee. Daneben gibt es noch Wiesen, Almen und Lärchenweiden und viele schönen Aussichtspunkte auf Traunsee und Attersee. (vgl. <https://www.naturpark-attersee-traunsee.at/naturparkprojekte/im-waldkammergut.html> , 27.5.2022)

Der Wald hier ist immer schon gut gewachsen, da das Flyschbergland gemeinsam mit dem feuchten Klima gute Wuchsbedingungen bringt. Daher wurde er forstlich intensiv genutzt. (vgl. <https://www.naturpark-attersee-traunsee.at/naturparkprojekte/im-waldkammergut.html> , 27.5.2022)

Dass der Wald auch ein hohes Gesundheitspotential aufweist, belegen immer mehr Studien. (vgl. <https://www.naturpark-attersee-traunsee.at/naturparkprojekte/im-waldkammergut.html> , 27.5.2022)



Abbildung 7: Waldkammergut

### 5.3 Sternepark

Der Sternepark Attersee-Traunsee ist ein Licht- und Landschaftsschutzgebiet, in dem die nächtliche Dunkelheit, die natürliche Nachtlandschaft als Schutzgut betrachtet und vor Lichtverschmutzung („Lichtmog“) geschützt wird. Er ist der erste Dark SKY PARK in Österreich und zertifiziert von der International Darksky Association (IDA). (vgl. Zsamgschaut, 11. Ausgabe, S. 12)



Abbildung 8 Logo Sternepark

Ein natürlicher Nachthimmel ist in Europa eine Seltenheit geworden. In den größeren Städten ist es sogar schon so schlimm geworden, dass man eine Vollmondnacht nicht mehr mit einer Neumondnacht unterscheiden kann. (vgl. Zsamgschaut, 11. Ausgabe, S. 13)

Das Gebiet des Naturparks Attersee – Traunsee ist laut einer wissenschaftlichen Analyse über der Beleuchtungssituation besonders für Nachtlandschaftsschutzgebiet geeignet, weil man die

Milchstraße mit bloßem Auge rund um das Hölleengebirge sehr gut sehen kann. (vgl. Zsamgschaut, 11. Ausgabe, S. 12)



Abbildung 9 Nachthimmel im Sternenpark

Der Sternenpark soll aber nicht nur den Nachthimmel sichtbar machen, sondern auch die Lebewesen im Naturpark schützen. Der nächtliche Einsatz von künstlichem Licht ist eine der Hauptursachen für den Rückgang bzw. Aussterben der nacht- und dämmerungsaktiven Lebewesen. Vor allem nachtaktive Insekten leisten einen wichtigen Beitrag im Ökosystem. Durch künstliche Lichtquellen werden diese Tiere angezogen, irritiert und geblendet. Dadurch verlieren sie die Orientierung und verenden oft vor Erschöpfung. In weiterer Folge sind auch dämmerungs- und nachtaktive Tiere wie Fledermäuse, Igel, Amphibien und auch Vögel betroffen, da diese Insekten ihre Nahrungsquelle sind. (vgl. <https://www.naturpark-attersee-traunsee.at/naturparkprojekte/sternenpark-attersee-traunsee.html>, 29.5.2022)

## 6 Aktuelles über den Naturpark Attersee Traunsee

### 6.1 Naturpark des Jahres 2022

Der Naturpark Attersee-Traunsee ist dieses Jahr von den derzeit 48 Naturparks zum „Naturpark des Jahres“ 2022 gewählt. Besonders hervorgehoben wurden die Bemühungen um das Zwetschkenreich, Waldkammergut und Österreichs erstes Nachtlandschaftsschutzgebiet, dem Sternenpark. Beurteilt wurden Projekte, Angebote und Aktivitäten in den Kategorien Schutz der Kulturlandschaft, Bildung, Erholung, Regionalentwicklung und Marketing. (vgl. <https://www.tips.at/nachrichten/voecklabruck/wirtschaft-politik/561531-naturpark-attersee-traunsee-zum-naturpark-des-jahres-2022-gewaehlt>, 28.5.2022)

Bei den Feierlichkeiten zur Auszeichnung „Naturpark des Jahres“ hat der Künstler und Karikaturist Gerhard Haderer, der in Steinbach am Attersee lebt, ein Bild als Geburtstagsgeschenk gezeichnet. (vgl. <https://www.tips.at/nachrichten/ooe/land-leute/561424-naturpark-attersee-traunsee-feiert-jubilaem>, 28.5.2022)



Abbildung 10: Karikatur von Gerhard Haderer

## 6.2 Sonstige Auszeichnungen

Am 12. Mai 2022 wurden im Rahmen des Wettbewerbs „Apfel, Birne, los!“ auf großer Bühne im Naturpark Obst-Hügelland die innovativsten Streuobst-Projekte Österreichs durch den Umweltdachverband und die ARGE Streuobst ausgezeichnet. Der Naturpark Attersee-Traunsee gewinnt in der Kategorie. (vgl. <https://www.naturpark-attersee-traunsee.at/naturparkprojekte/aktuelle-projekte/467-apfel-birne-los.html>, 28.5.2022)

## 7 Schlusswort

Das Thema Naturpark Attersee - Traunsee habe ich deshalb gewählt, weil ich im Naturpark aufgewachsen bin und schon in den Naturparkkindergarten und die Naturparkvolksschule gegangen bin. Wir sind sehr oft in den Wald und zum Bach gegangen und haben bei Naturparkveranstaltungen, wie zum Beispiel „Aliens im Bach“ teilgenommen. Außerdem wurden wir sehr oft draußen im Freien unterrichtet, was viel mehr Spaß macht, als immer in der Klasse zu sitzen.

Allgemein hat mir dieses Thema sehr viel Spaß gemacht, da ich so noch mehr Informationen und Fakten über den Naturpark gelernt und herausgefunden habe.

## 8 Quellenverzeichnis

### Internetquellen:

<https://www.naturparke.at/ueber-uns/ueber-naturparke/was-ist-ein-naturpark>, 14.5.2022

[https://www.regatta.co.at/Naturpark\\_Attersee\\_Traunsee](https://www.regatta.co.at/Naturpark_Attersee_Traunsee), 14.5.2022

<https://www.naturpark-hohewand.at/die-4-saeulen-des-naturparks-1>, 17.5.2022

<https://www.naturpark-attersee-traunsee.at/der-naturpark/die-naturpark-region.html>,  
23.5.2022

<https://www.zwetschkenreich.at/> , 28.5.2022

<https://www.zwetschkenreich.at/zwetschkenvielfalt-erleben-begreifen/zwetschkenfibel.html>,  
28.5.2022

<https://www.zwetschkenreich.at/zwetschkenvielfalt-erleben-begreifen/auf-dem-laufsteg-ins-zwetschkenreich.html>, 28.5.2022

<https://www.zwetschkenreich.at/zwetschkenvielfalt-schuetzen-nuetzen/erhaltung-der-primitiv-pflaumen-vielfalt/altbaumsanierung.html> , 28.5.2022

<https://www.naturpark-attersee-traunsee.at/naturparkprojekte/im-waldkammergut.html>,  
27.5.2022

<https://www.naturpark-attersee-traunsee.at/naturparkprojekte/sternenpark-attersee-traunsee.html>, 29.5.2022

<https://www.tips.at/nachrichten/voecklabruck/wirtschaft-politik/561531-naturpark-attersee-traunsee-zum-naturpark-des-jahres-2022-gewaehlt>, 28.5.2022

<https://www.tips.at/nachrichten/ooe/land-leute/561424-naturpark-attersee-traunsee-feiert-jubilaeum> , 28.5.2022

<https://www.naturpark-attersee-traunsee.at/naturparkprojekte/aktuelle-projekte/467-apfelbirne-los.html>, 28.5.2022

### Zeitschriften:

Zsangschart, 11. Ausgabe, Juli 2021. Hg. Verein Naturpark Attersee - Traunsee

## 9 Abbildungsverzeichnis

Deckblatt: <https://www.facebook.com/naturparkatterseetraunsee/photos/a.1460592624162066/2522063354681649/>, 14.5.2022

Abbildung 1: <https://www.naturschauspiel.at/schauplaetze/naturpark-attersee-traunsee-528164>, 14.5.2022

Abbildung 2: <https://www.facebook.com/naturparkatterseetraunsee/photos/a.1460592624162066/2522063354681649/>, 14.5.2022

Abbildung 3: <https://www.naturpark-attersee-traunsee.at/der-naturpark/die-naturpark-region.html>, 14.5.2022

Abbildung 4: <https://www.zwetschkenreich.at/>, 28.5.2022

Abbildung 5: <https://www.zwetschkenreich.at/>, 17.5.2022

Abbildung 6: <https://www.zwetschkenreich.at/zwetschkenvielfalt-erleben-begreifen/auf-dem-laufsteg-ins-zwetschkenreich.html>, 28.5.2022

Abbildung 7: <https://www.naturschauspiel.at/naturschauspiele/im-waldkammergut%C2%AE>, 17.5.2022

Abbildung 8: <https://www.naturpark-attersee-traunsee.at/naturparkprojekte/sternenpark-attersee-traunsee/offizieller-ida-sternenpark.html>, 29.5.2022

Abbildung 9: <https://oe3.orf.at/stories/3013579/>, 29.5.2022

Abbildung 10: Kopie vom Originaldruck